

メーカー	トヨタ	車体型式	W50 系
車種	プリウス	年式	H30.1.2~R2.6
専用ハーネス	T-202		

●テールランプ形状が写真の形状の場合は、コネクタ C (7Pin) カブラの配線加工が必要となります



●電気式ドアロックスイッチ(ドアロックスイッチで全席のドアロック制御が可能なもの)装備車のみドアロック制御の取り付けが可能です。
 キーレスエントリー(A-17SF)オプション対応の機種 ⇒ キーレスエントリーA-17SF が別途必要です。

【 エンジンスターター使用上の注意 】

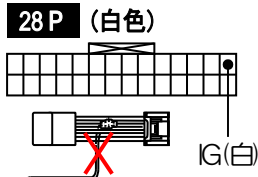
- エンジンスターターによるアイドリング時の使用制限
- ・エンジンスターターでのエンジン始動中は、キーレスリモコンによるロック/アンロックはできません。
- ・エンジン始動時にストップランプが点灯します。
- その他使用制限

●車両のライトスイッチをオートライトで使用する場合、別売品の A-60 が必要となります

●A-18SF (ハザード制御) を取り付けの場合、A-18SF の常時電源 (赤線) はオーディオの常時電源線に接続しないでください

T-ConnectSD ナビゲーションシステム + JBL プレミアムサウンド
 システム装備車は、オーディオ裏にオプションコネクタが有りません。
 下記の接続方法となります
 コネクタB (5Pin) の黄色線をカットし、下記の接続場所へ接続します

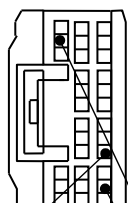
オーディオコネクタ



- ・純正ナビ装着車の場合、ナビにオプションコネクタが接続されています。
- ・ナビレス車の場合、オプションコネクタは接続されていないため、エンジンスターター取付時製品のコネクタB メス側のカブラは接続が無い状態となります

本機でドアロック/アンロック操作を使用する場合の接続先
 グローブBOX裏
 J/B 及びメインボデーECU

30P (乳白色)
 メインボデーECU最上端



運転席 ドア (青)
 アンロック (緑)
 ロック (紫)
 コントラスト線接続

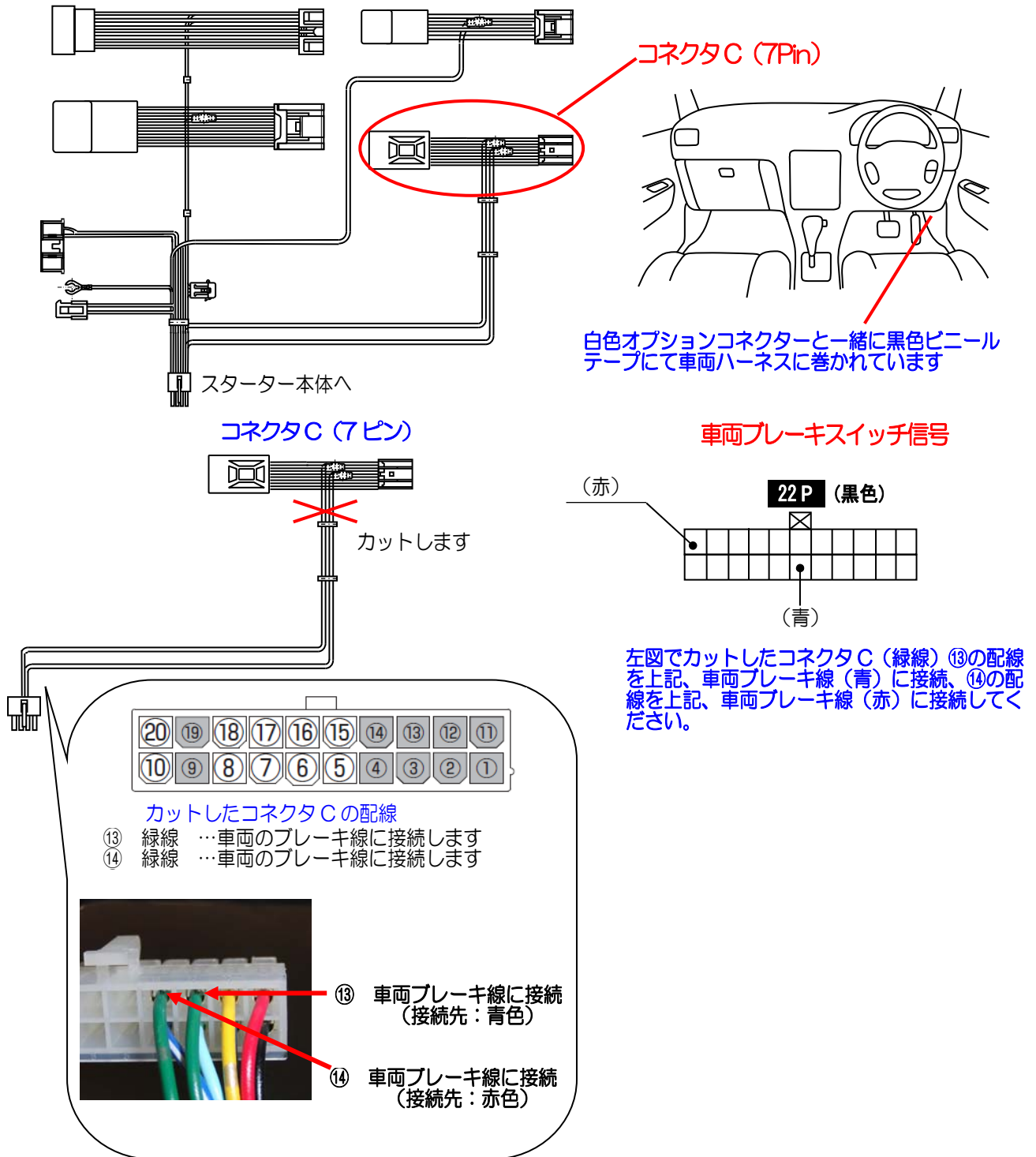


メーカー	トヨタ	車体型式	W50系
車種	プリウス	年式	H30.12~R2.6
専用ハーネス	T-202		

●コネクタC(7Pin)カブラの配線加工が必要となります

コネクタC(7ピン)の加工方法

※必ず下記の通り接続してください。正しく接続ができていない場合、Pポジション検出ができません



ANT 接続要領

- ① コンソールパネルASSYを外す
- ② ANTに専用ハーネスから出ている、3Pメス、5Pオスをそれぞれ接続させる
 ※5Pオスコネクタを接続させる際には、車両メス3Pコネクタを軽く挿入し「カッチ」とロックの音がする事を確認ください、無理に挿入した場合、5Pオスコネクタ端子が折れる場合があります。

5P オス ロック部 (専用ハーネス側) 3P メス ロック部 (車体側ハーネス)



※上記形状を確認してコネクタ挿入願います

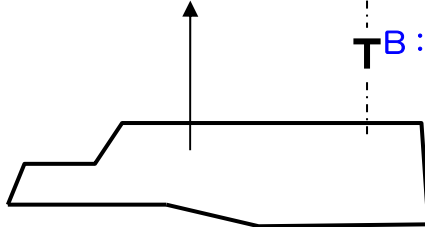
② ANT接続



ANT (茶色)

※ANTに接続後のハーネスはできるだけANTから離して配線してください。また、ジャンクション本体もできるだけANTから離し、設置してください。ANT感度に影響が出る場合があります

C: 矢印の方向に引き上げる



アームレストBOX無し

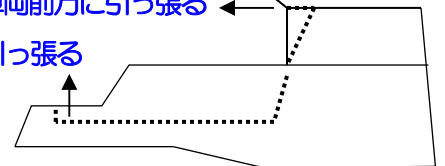
A: マットを外す

B: ボルトを外す

B: 外れたアッパーを上を引き上げる

A: アッパーを車両前方に引っ張る

C: ロアを上方に引っ張る



アームレストBOXあり

! コンソールパネル外し参考情報

① コンソールパネルは2種類あります

ブレーキ検出の設定手順

全ての配線接続が終了し、ジャンクションユニットに電源投入後、ジャンクションユニットから「ピーピーピー ピーピーピー ピーピーピー ……」音が鳴っている状態で、下記手順で設定を行ってください。

- 1 車両の純正スマートキーを車外に持ち出し、ドアを閉じ、開ける。
→純正スマートキーが車内にある場合や、車外でも車両と近い場合、ブレーキ検出の設定操作ができる事もあります。スターターでのエンジン始動が出来ない原因となります。(目安として車から1~2m位離してください)
→ドアを閉じ、開けるとジャンクションユニットは「ヒヒヒヒ ヒヒヒヒ ヒヒヒヒ ……」音に変わります。
- 2 純正スマートキーを携帯し車両に乗り込み、シフトレバーがP（パーキング）になっていることを確認し、ブレーキペダルを踏まずにプッシュスタートスイッチを押しIG ONにします。
→プッシュスタートスイッチを押すごとに OFF → ACC → IG → OFF …の順に切り替わります
→ジャンクションユニットの確認音「ヒヒヒヒ ヒヒヒヒ…」が止まります。
- 3 ブレーキペダルを踏み込みます。(ブレーキペダルは踏み込んだままの状態にしてください)
→ジャンクションユニットから「ピッ」音が鳴ります。
- 4 ブレーキペダルから足を離します。
→ジャンクションユニットから「ピロロロロ」音が鳴ります。
- 5 プッシュスタートスイッチを押して電源をOFFにします。

リモコン操作時の注意事項

- リモコンのアンテナを手で覆わないでください。
- リモコンのアンテナは完全に引き出し、垂直に立てて操作してください。



- 純正スマートキーをリモコンのストラップのリングに取り付けてください。
- 市販のキーリングを使用する場合は、リモコンと純正スマートキーの間隔が4cm以上離れないようにしてください。
- リモコンと純正スマートキーは、リングで取り付けたま一緒に携帯してください。
- リモコンと純正スマートキーを重ねてエンジン始動しないでください。
→エンジン始動できない原因となります

