

車種別接続情報

管理 No. F-0013

メーカー	スバル	車体型式	GD, GG系
車種	インプレッサ	年式	H14.11~H19.6
専用ハーネス	F-101 イモビライザー装備車にエンジンスタートの取り付けはできません。		

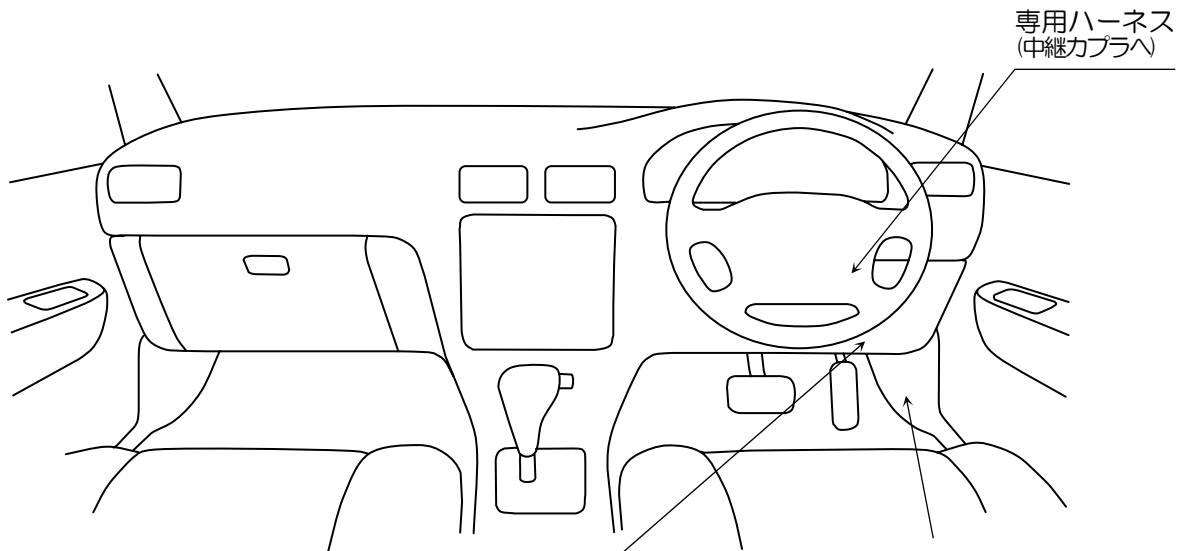
●イモビライザー装備車にエンジンスタートの取り付けはできません。

【H18.6～の車種】

- P・ポジション自動検出機能は**使用できません**。ブレーキ検出線(茶)を接続してください。
ターボタイマー機能を使用する→Pポジション配線に接続します。
ターボタイマー機能を使用しない→フットブレーキスイッチ配線に接続します。

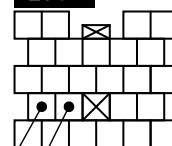
【H18.6～H19.6の車種】

- エンジンスタートの設定項目で**エンジンスタート特殊制御の設定をOFF**に変更してください。(キー飛び込みエラーになりスタートでエンジン始動できません)
*次の機種はエンジンスタート特殊制御設定の設定項目が無いため、設定変更は不要です
(VE-E130R, E133R, E150R, E155R, E300R, E330R, E1, E2, E21, E22, E1kty, ZP1, VET-E25)
- 純正キーレス(ディーラーオプションを除く)付き車のみドアロック制御の取り付けが可能です。
VE-*(*, キーレスエントリー(A-17SF)標準添付の機種 ⇒ 別売品は必要ありません。
キーレスエントリー(A-17SF)オプション対応の機種 ⇒ **キーレスエントリーA-17SF**が別途必要です。



運転席ドアからきているハーネスのケーブル

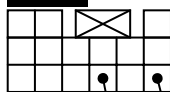
25P



ドアロック(橙/黒または赤/白)
ドアアンロック(橙/白または黄/赤)

オプションコネクタ

15P



L端子(黒/白)
Pポジションセンサー(橙)